

Nahtformen (wenn nicht anders auf Zeichnung angegeben):			
Längsnaht	Muffen-/Stützeinschweißungen	Sickennaht nur bis 8 mm Bodenwandstärke zyl. Bord = 3,5 x Bodenwandstärke	Rundnähte

Zulässige Lastwechsel nach AD2000-S1 (Ausg. 10.2000) :

0 bar bis PS = 1000

20% von PS sind dauernd ertragbar

Betriebsdaten / Auslegungsdaten :

Volumen V (Liter) : 1000
 zul. Betriebsüberdruck PS (bar) : 11
 Prüfüberdruck PT (bar) : 15,73
 min. Betriebstemperatur TS (°C) : -20
 max. Betriebstemperatur TS (°C) : 50
 Fluid : Druckluft / Stickstoff (Fluidgruppe 2)
 Aufstellungsort : im Gebäude / im Freien

Oberflächenbehandlung :

innen : roh
 außen : grundiert (nach Kundenwunsch lackiert) oder innen : feuerverzinkt
 außen : feuerverzinkt

Blechtoleranzen : EN 10029, Klasse A (bei Angabe der Nenndicken)

Form- und Lagetoleranzen : EN ISO 13920, Form D

bei eingerahmten Maßen: EN ISO 13920, Form C

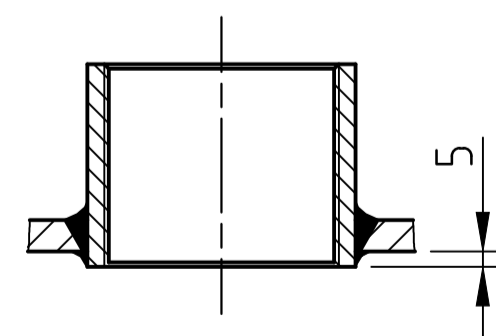
Herstellung und Prüfung :

GEMÄSS DGRL 2014 / 68 / EU - AD 2000

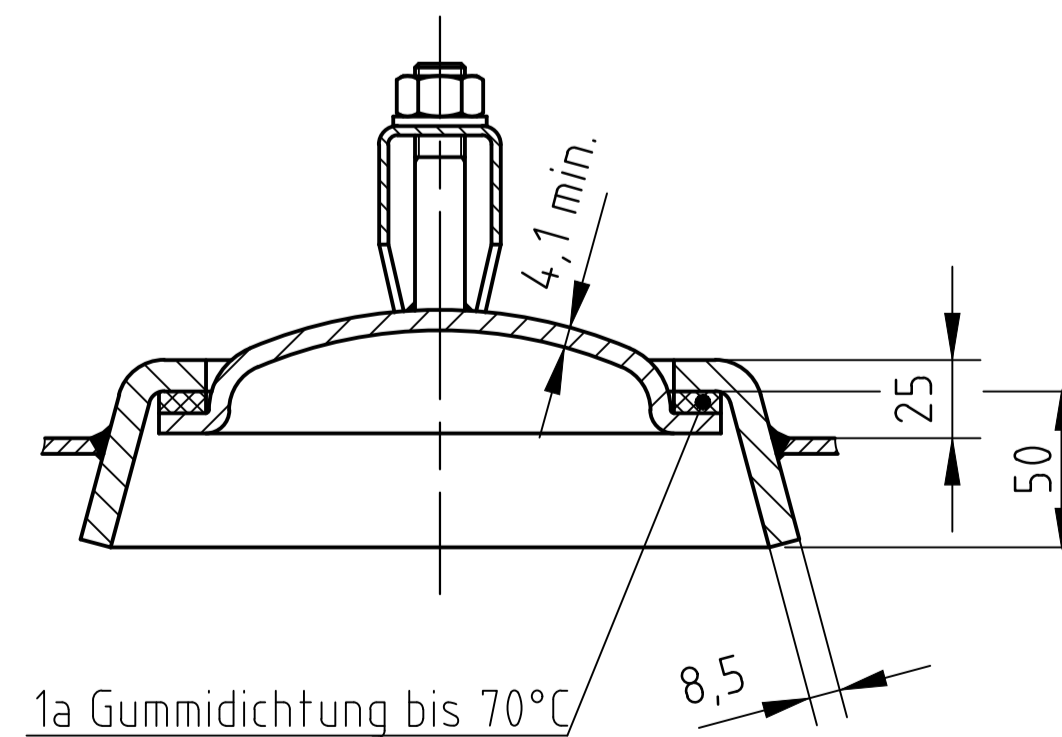
Konformitätsbewertung :

Fluidgruppe : 2
 Diagramm : 2
 Kategorie : IV
 Modul : H1

Muffeneinschweißung
 Entlüftungs- u. Ablaßmuffe
 innen bündig



OAB 51 - Handlochverschluß 100/150
 bauteilgeprüft



1a Gummidichtung bis 70°C

Maßstab :	1:12.5
Auftrags-Nr. :	-
Best.-Nr. :	-
Verwendbar für :	-
Gewicht :	ca.300 kg
Blatt :	1
v. Blatt :	1
Plotdatum :	16.03.2015
Datei :	ENG-010345

Datum		Name	
Bearb.	16.03.2015	CW	
Gepr.	16.03.2015	SW	
Schutzvermerk nach DIN 34 beachten			

Benennung :		Druckbehälter liegend 1000 l 11 bar	
Zeichnungsnummer :		MB 020102-1.1000	
Zechn.-Nr. der Prüfung des Entwurfs :		MB 020102-1	
Revision		A	
Änd.-Datum		16.03.2015	
Zeichnung darf nur über CAD geändert werden			