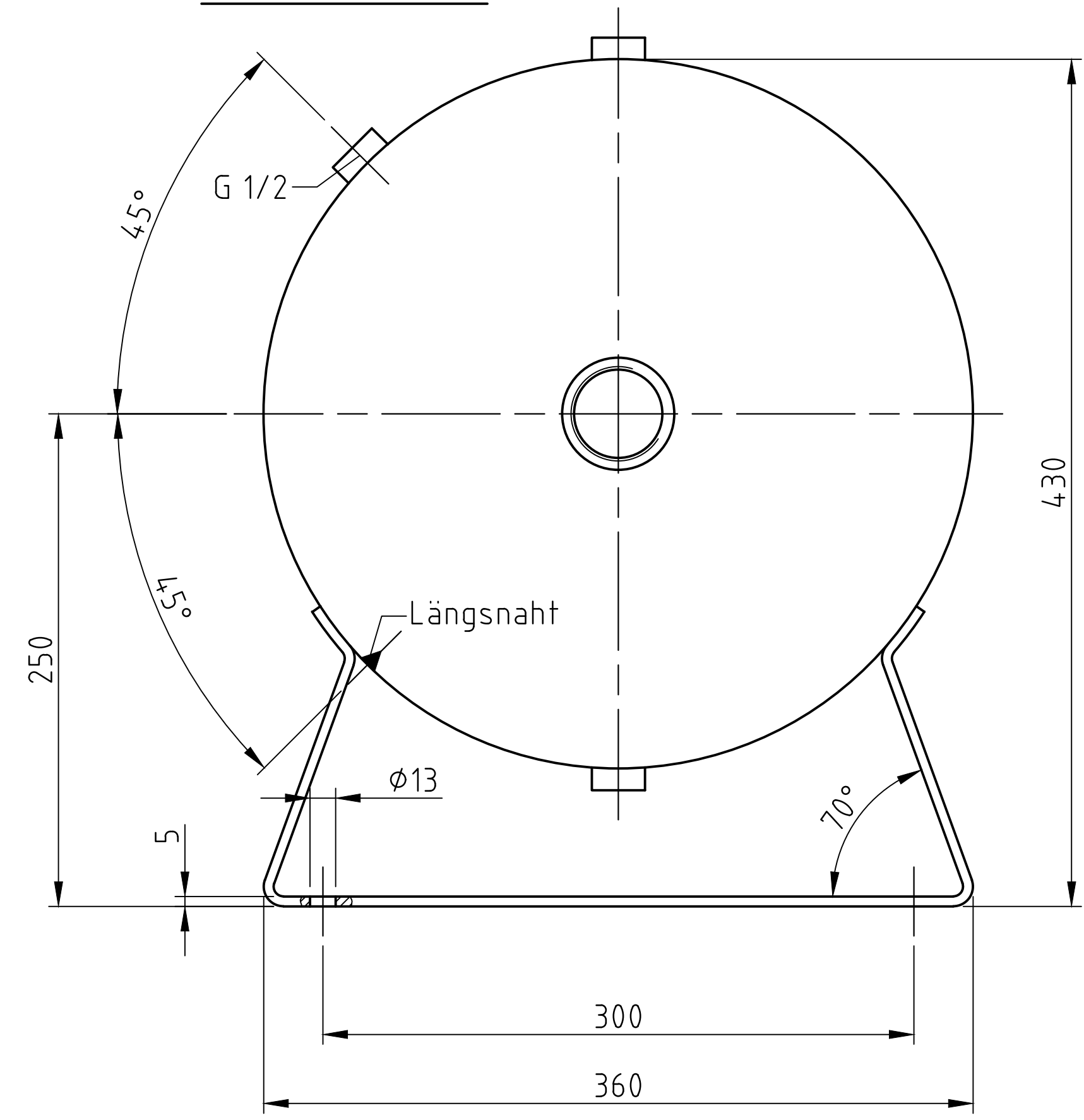
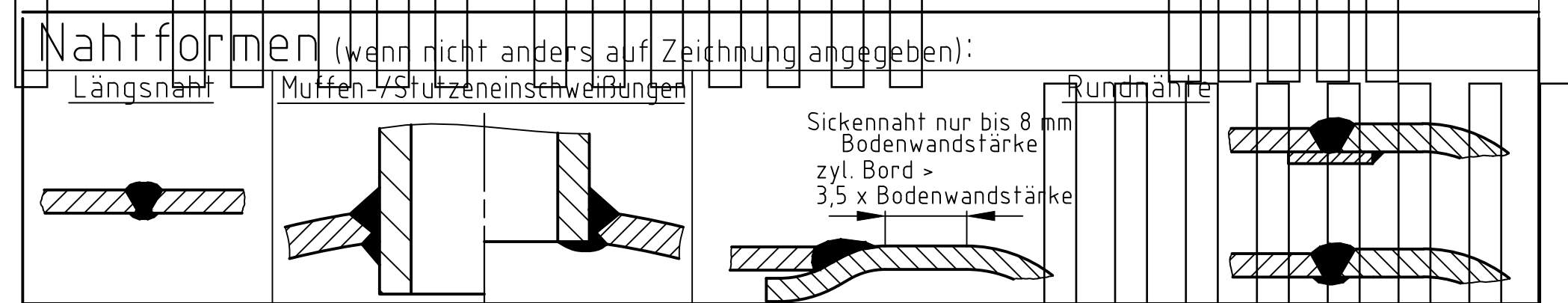
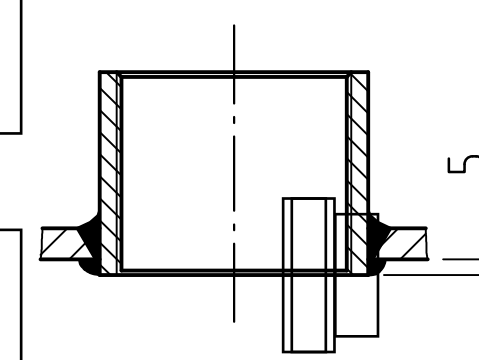


Ansicht A



Muffeneinschweißung  
 Entlüftungs- u. Ablaßmuffe  
 innen bündig



Zulässige Lastwechsel nach AD2000-S1 (Ausg. 10.2000)  
 0 bar bis PS = 1000  
 20% von PS sind dauernd ertragbar

**Betriebsdaten / Auslegungsdaten :**  
 Volumen V (Liter) : 90  
 zul. Betriebsüberdruck PS (bar) : 11  
 Prüfüberdruck PT (bar) : 15,73  
 min. Betriebstemperatur TS (°C) : -10  
 max. Betriebstemperatur TS (°C) : 10  
 Fluid : Druckluft / Stickstoff (Fluidgruppe 2)  
 Aufstellungsort : im Gebäude / im Freien

**Material :**  
 Mantel/Böden : P265GH, w.w. P265S, 3.1/AD2000-W1, EN 10028-2:2003  
 Böden : DIN 28011 gemäss AD2000 HP 7/2, HP 8/1  
 Muffen : S 35.8-I, 3.1/AD2000-W4, DIN 17175  
 wahlweise P235GH, 3.1/AD2000-W4, EN 10216-2  
 Handloch : -  
 sonst. Material : S235JRG2  
 Flansche : -  
 Rohre : -

**Schweißzusätze : Eignungsgeprüft**

Elektroden :	MAG :	UP :	WIG :
E 42 0 RR 12	G3 Si	S2	W 42 5 W3Si 1
E 38 2 RB 12		SA AB 1 57 AC H5	

**Schweißverfahren :**  
 Gültige Verfahrensprüfungen nach AD 2000  
 Regelmäßige Überprüfung durch die benannte Stelle  
 Alle unbemaßten Schweißnähte: 3mm < a < 0,7s

**Oberflächenbehandlung :**  
 innen : roh  
 außen : grundiert (w.w. n. Kundenw. lackiert) oder : innen : feuerverzinkt  
 außen : feuerverzinkt

**Korrosionszuschlag : 1 mm** **Berechnungsspannung : 85%**

**Sonstige Angaben :**  
 Gefahrenanalyse : MABE - GA - FG2  
 Betriebsanleitung : MABE - BA - FG2 ; Ausgabe : 04/2004

**Blechtoleranzen :** EN 10029, Klasse A (bei Angabe der Nenndicken)

**Form- und Lagetoleranzen :** EN ISO 13920, Form D  
 bei eingerahmten Maßen: EN ISO 13920, Form C

**Herstellung und Prüfung**

GEMÄSS DGRL 2014 / 68 / EU - AD 2000

**Konformitätsbewertung :**  
 Fluidgruppe : 2  
 Diagramm : 2  
 Kategorie : II  
 Modul : A1 / H

Maßstab :	1:5
Auftrags-Nr. :	-
Best.-Nr. :	-
Verwendbar für:	Standardbehälter
Gewicht :	ca.35 kg
Blatt :	1
v. Blatt :	1
Plotdatum:	16.03.2015
Datei :	ENG-010351

	Datum	Name
Bearb.	16.03.2015	CW
Gepr.	16.03.2015	SW
<b>Schutzvermerk nach DIN 34 beachten</b>		

Benennung :	Druckbehälter liegend 90 L 11 bar / 99.2626.08
Zeichnungsnummer :	MB 030602-1.90
Zechn.-Nr. der Prüfung des Entwurfs :	MB 030602-1.90
Revision	A
Änd.-Datum	16.03.2015
Zeichnung darf nur über CAD geändert werden	