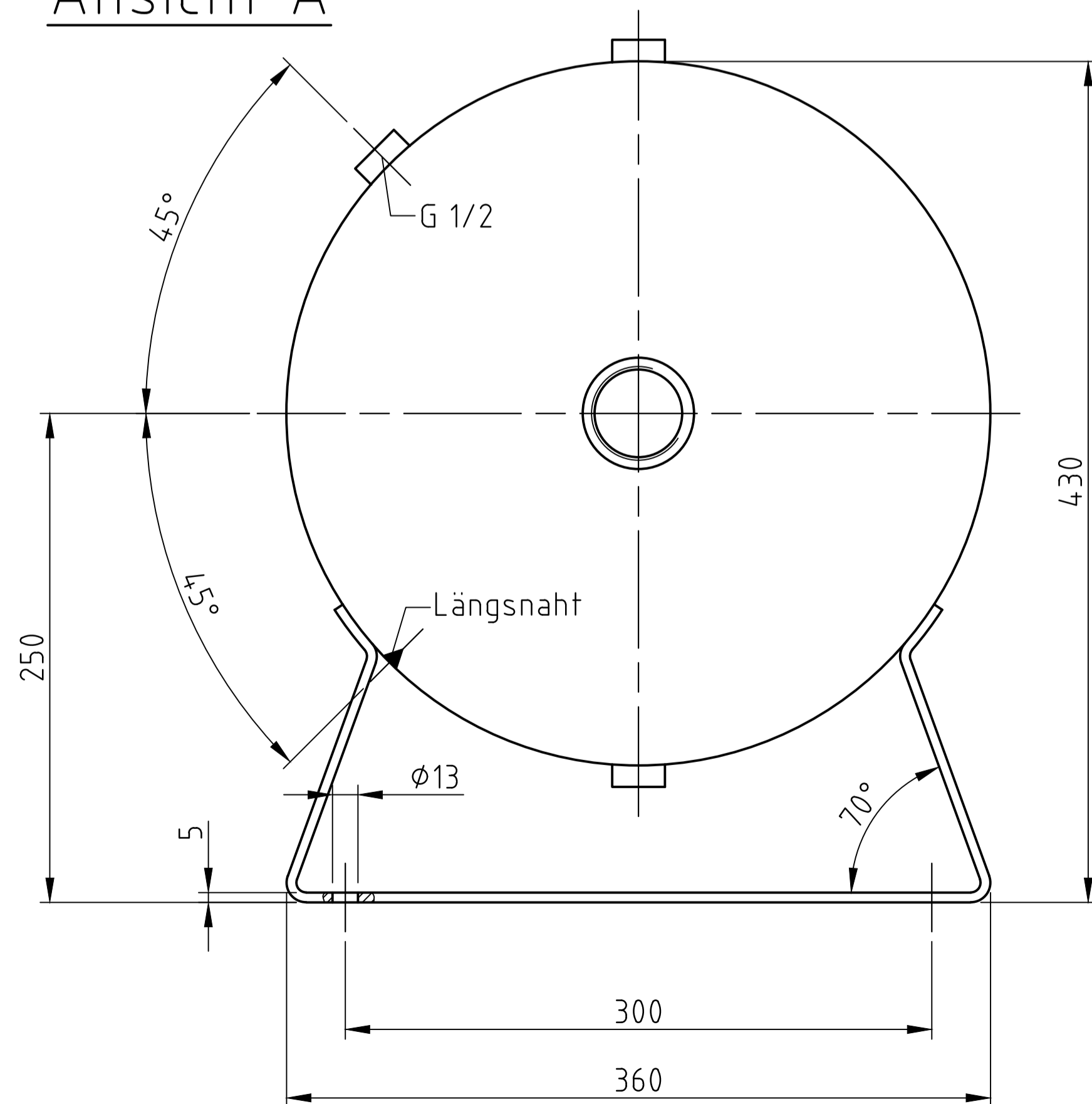
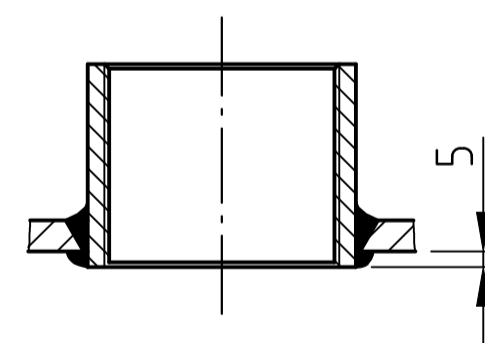


Ansicht A

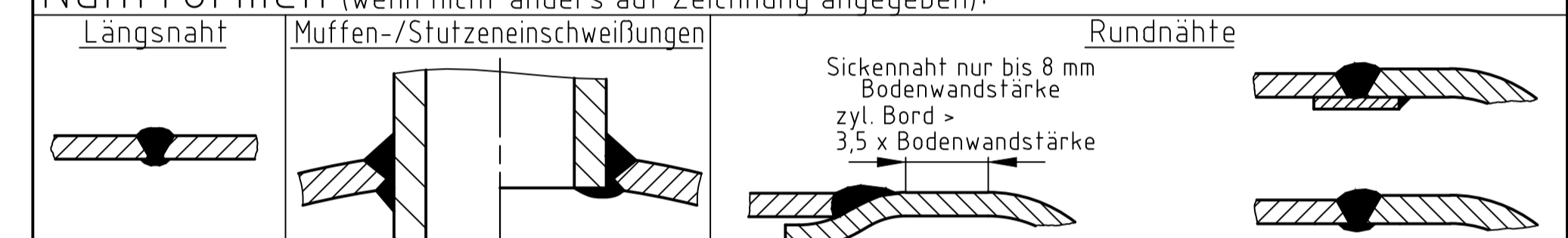


Muffeneinschweißung

Entlüftungs- u. Abbläsmuffe  
innen bündig



Nahtformen (wenn nicht anders auf Zeichnung angegeben):



Zulässige Lastwechsel nach AD2000-S1 (Ausg. 10.2000) :  
0 bar bis PS = 1000

20% von PS sind dauernd ertragbar

Betriebsdaten / Auslegungsdaten :

Volumen V (Liter) : 90  
zul. Betriebsüberdruck PS (bar) : 16  
Prüfüberdruck PT (bar) : 22,88  
min. Betriebstemperatur TS (°C) : -10  
max. Betriebstemperatur TS (°C) : 50  
Fluid : Druckluft / Stickstoff (Fluidgruppe 2)  
Aufstellungsort : im Gebäude / im Freien

Oberflächenbehandlung :

innen : roh  
außen : grundiert (nach Kundenwunsch lackiert) oder : innen : feuerverzinkt  
außen : feuerverzinkt

Blechtoleranzen : EN 10029, Klasse A (bei Angabe der Nenndicken)

Form- und Lagetoleranzen : EN ISO 13920, Form D

bei eingerahmten Maßen: EN ISO 13920, Form C

Herstellung und Prüfung :

GEMÄSS DGRL 2014 / 68 / EU - AD 2000

Konformitätsbewertung :

Fluidgruppe : 2  
Diagramm : 2  
Kategorie : III  
Modul : B + C1 / H

Maßstab :	1:5
Auftrags-Nr. :	-
Best.-Nr. :	-
Verwendbar für :	M+B Standardbehälter
Gewicht :	ca.35 kg
Blatt :	1
v. Blatt :	1
Plotdatum :	17.03.2015
Datei :	ENG-010393

	Datum	Name
Bearb.	17.03.2015	CW
Gepr.	17.03.2015	SW

**Schutzvermerk nach DIN 34 beachten**

Benennung :		Revision
Druckbehälter liegend 90 l 16 bar		
Zeichnungsnummer :		A
MB 030602-2.90		
Zeichn.-Nr. der Prüfung des Entwurfs :		Änd.-Datum
MB 030602-2.90		17.03.2015
Zeichnung darf nur über CAD geändert werden		