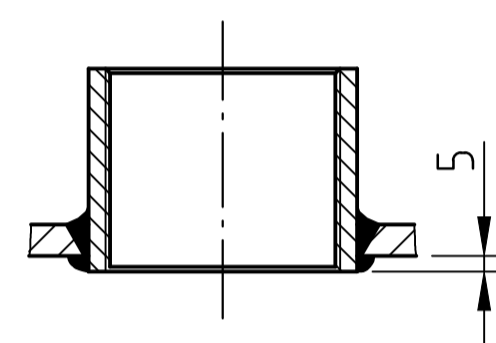
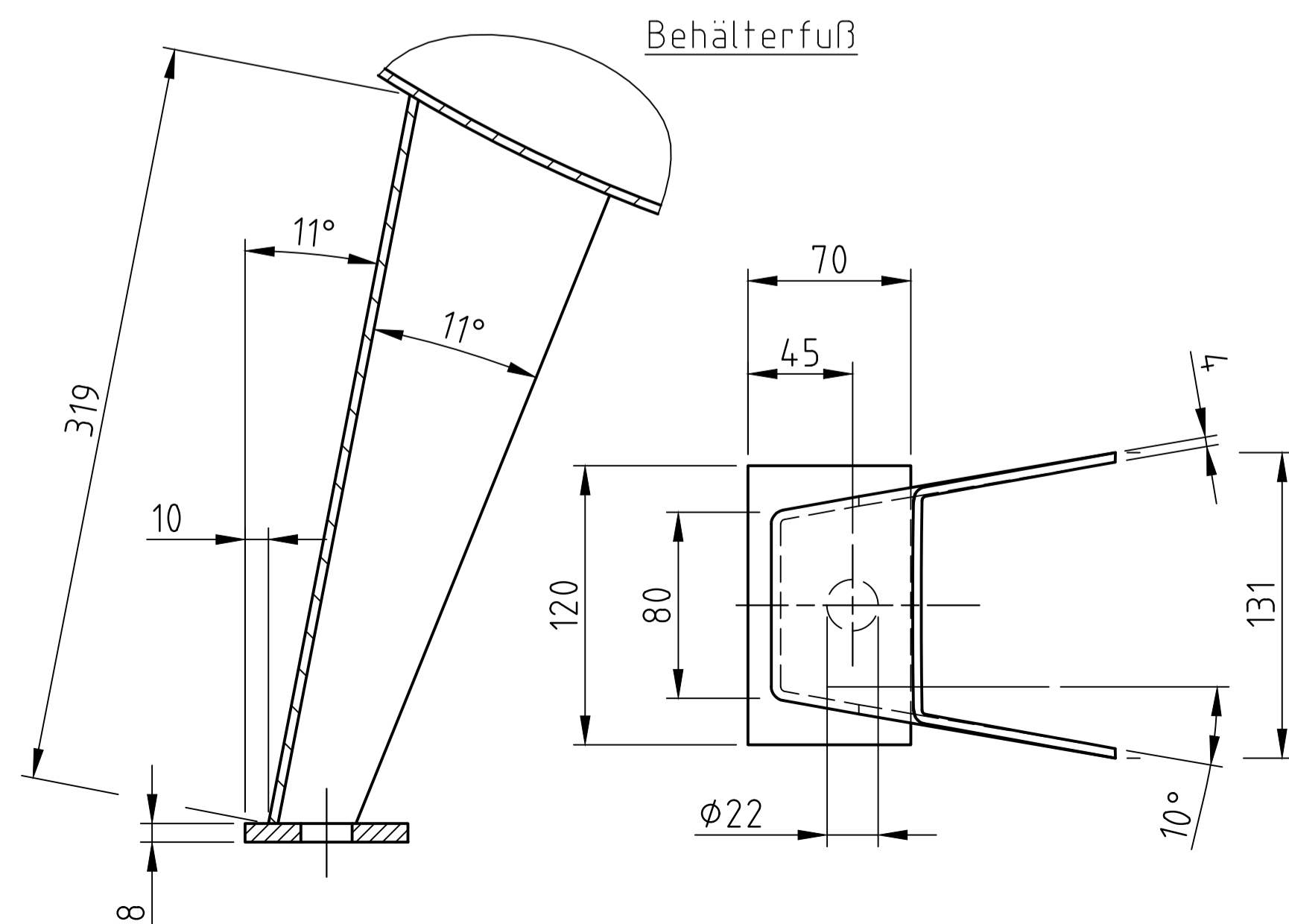
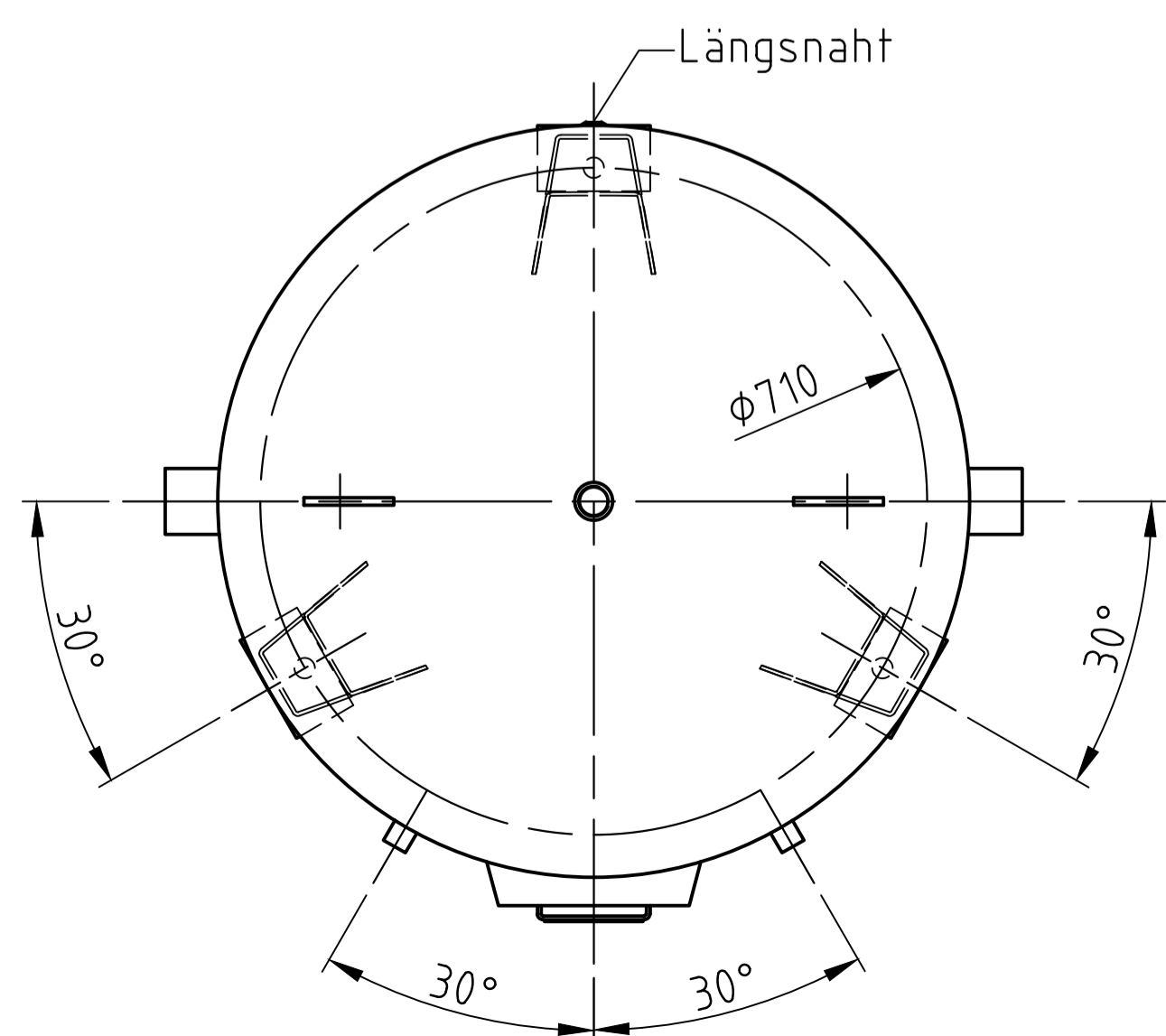
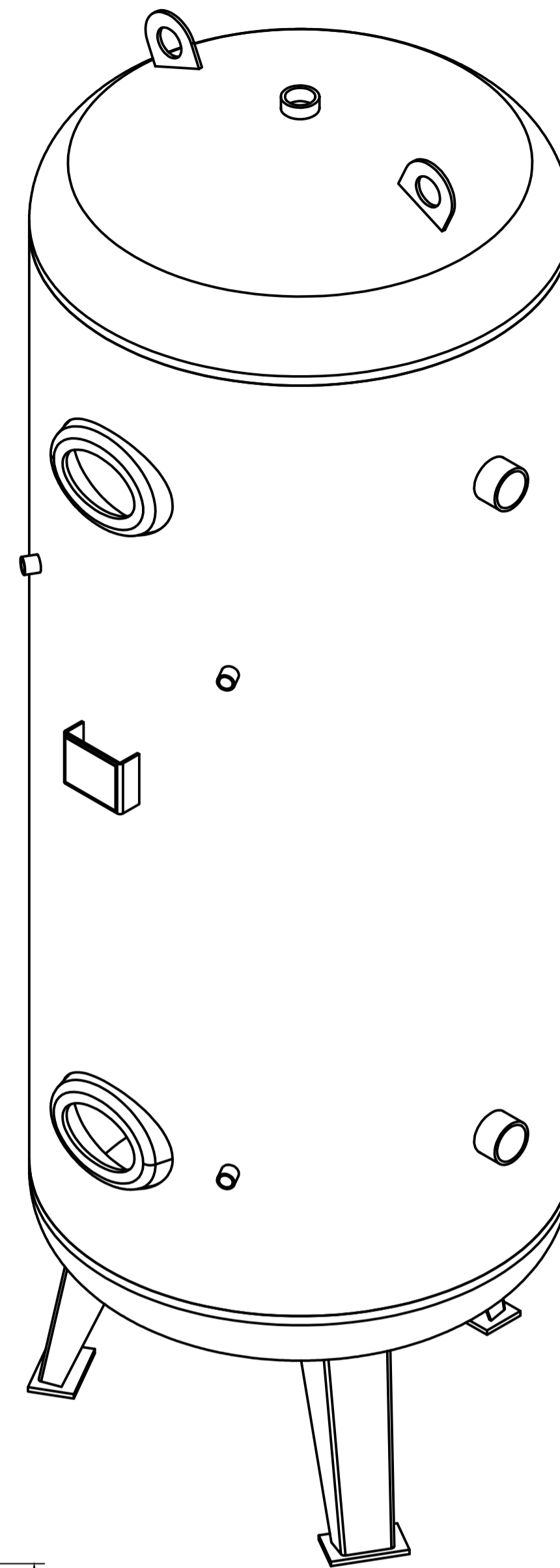
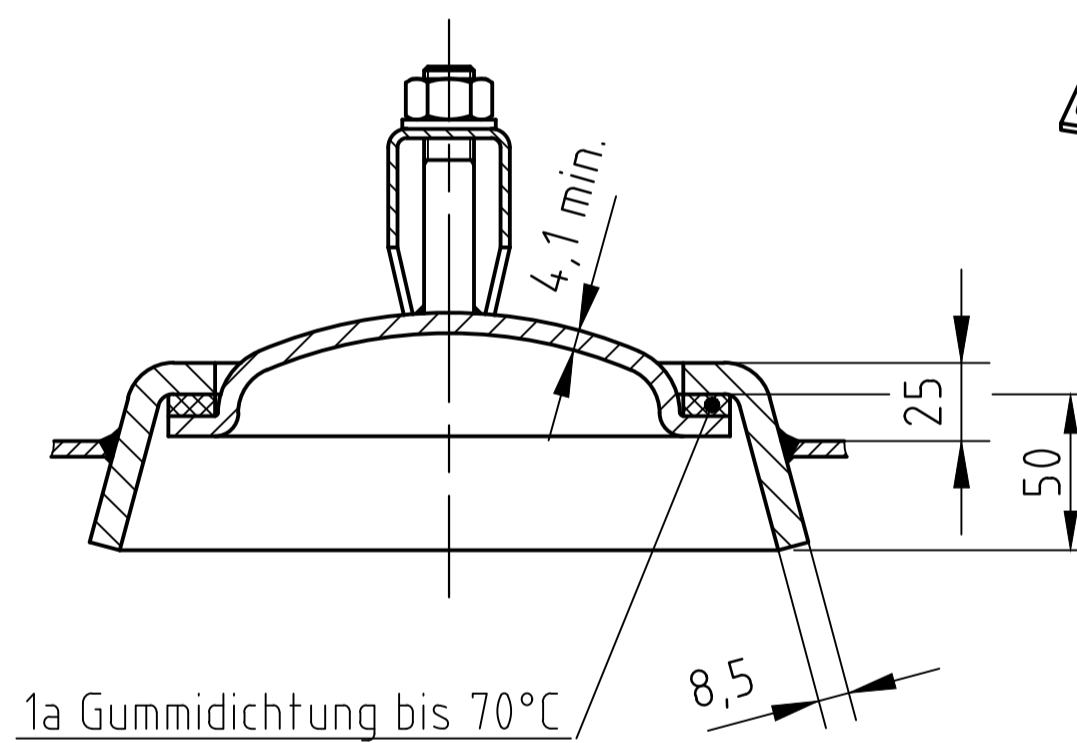


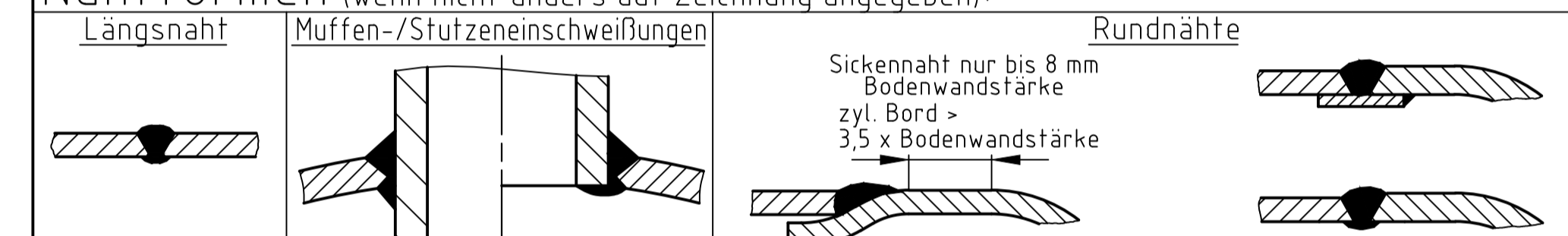
Muffeneinschweißung
Entlüftungs- u. Abblaufmuffe
innen bündig



OAB 51 - Handlochverschluß 100/150
bauteilgeprüft



Nahtformen (wenn nicht anders auf Zeichnung angegeben):



Zulässige Lastwechsel nach AD2000-S1 (Ausg. 10.2000):

0 bar bis PS = 1000
20% von PS sind dauernd ertragbar

Betriebsdaten / Auslegungsdaten:

Volumen V (Liter) : 1000
zul. Betriebsüberdruck PS (bar) : 11
Prüfüberdruck PT (bar) : 15,73
min. Betriebstemperatur TS (°C) : -20
max. Betriebstemperatur TS (°C) : 50
Fluid : Druckluft / Stickstoff (Fluidgruppe 2)
Aufstellungsort : im Gebäude / im Freien

Oberflächenbehandlung:

innen : roh
außen : grundiert (nach Kundenwunsch lackiert) oder: innen : feuerverzinkt
außen : feuerverzinkt

Blechtoleranzen : EN 10029, Klasse A (bei Angabe der Nenndicken)

Form- und Lagetoleranzen : EN ISO 13920, Form D

bei eingerahmten Maßen: EN ISO 13920, Form C

Herstellung und Prüfung:

GEMÄSS DGRL 2014 / 68 / EU - AD 2000

Konformitätsbewertung:

Fluidgruppe : 2
Diagramm : 2
Kategorie : IV
Modul : H1

Maßstab :	1:15
Auftrags-Nr. :	-
Best.-Nr. :	-
Verwendbar für :	M+B Standardbehälter
Gewicht :	ca.315 kg
Blatt :	1
v. Blatt :	1
Plotdatum :	11.03.2015
Datei :	ENG-010248

	Datum	Name
Bearb.	11.03.2015	CW
Gepr.	11.03.2015	

Schutzvermerk nach DIN 34 beachten

Benennung :		Druckbehälter stehend 1000 l 11 bar	Revision A
Zeichnungsnummer :			
MB 030603-1.1000		Änd.-Datum 11.03.2015	Zeichnung darf nur über CAD geändert werden
Zeichn.-Nr. der Prüfung des Entwurfs :		MB 020103-1	