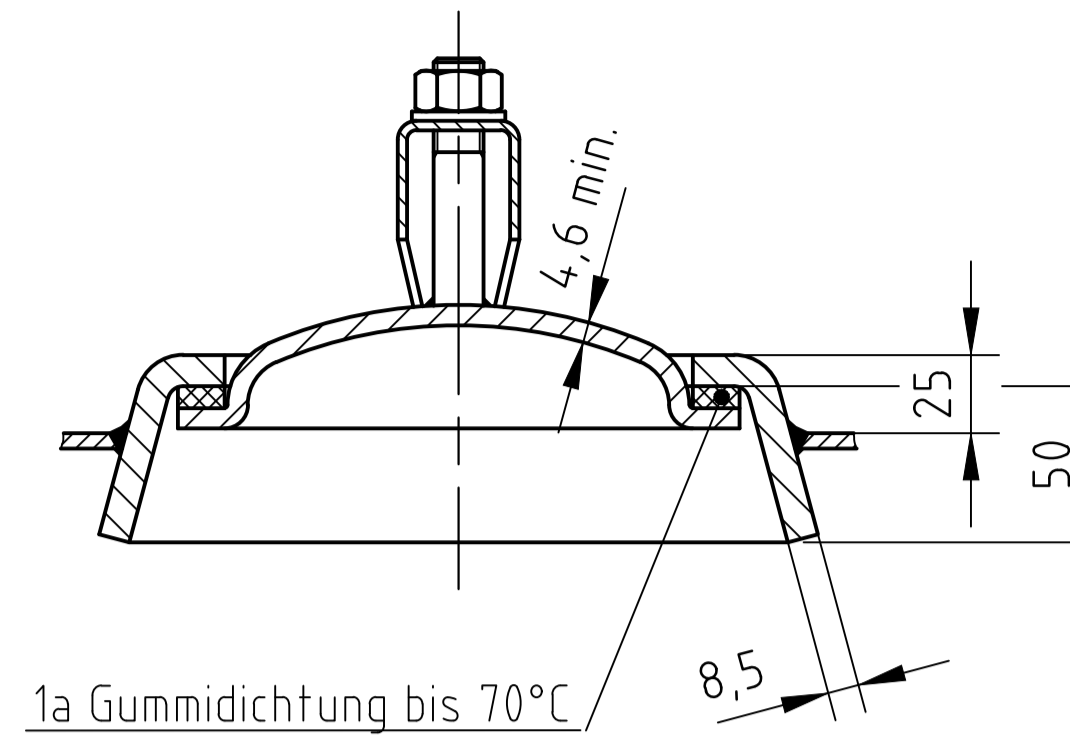
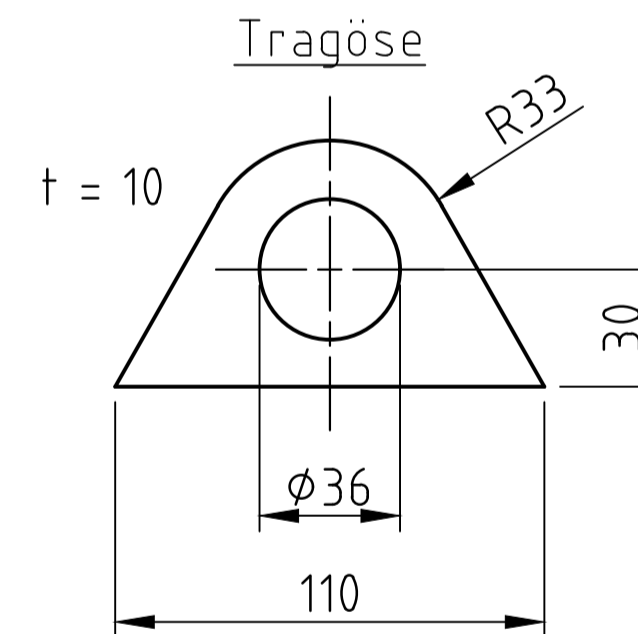
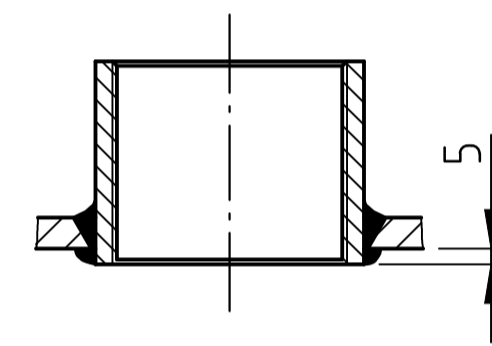


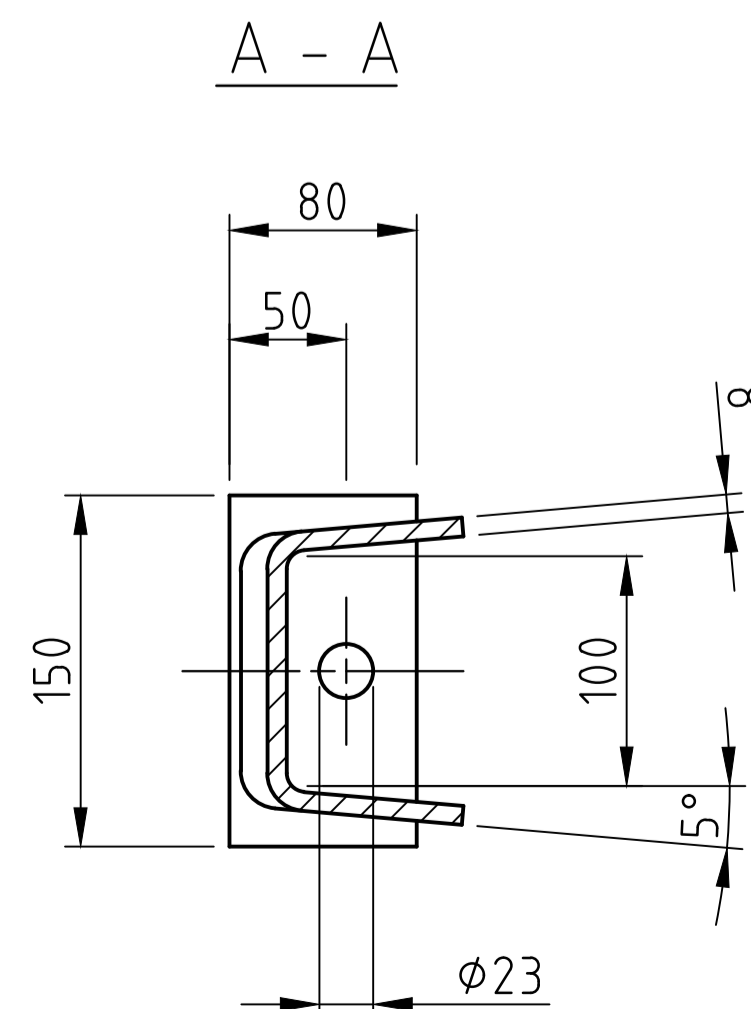
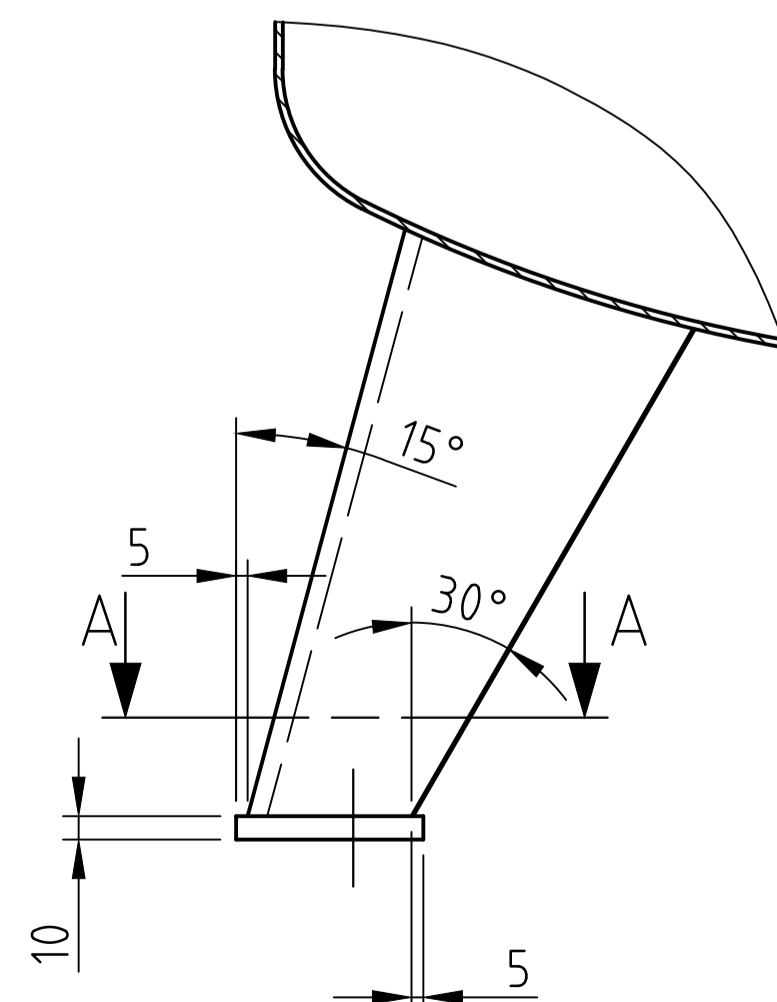
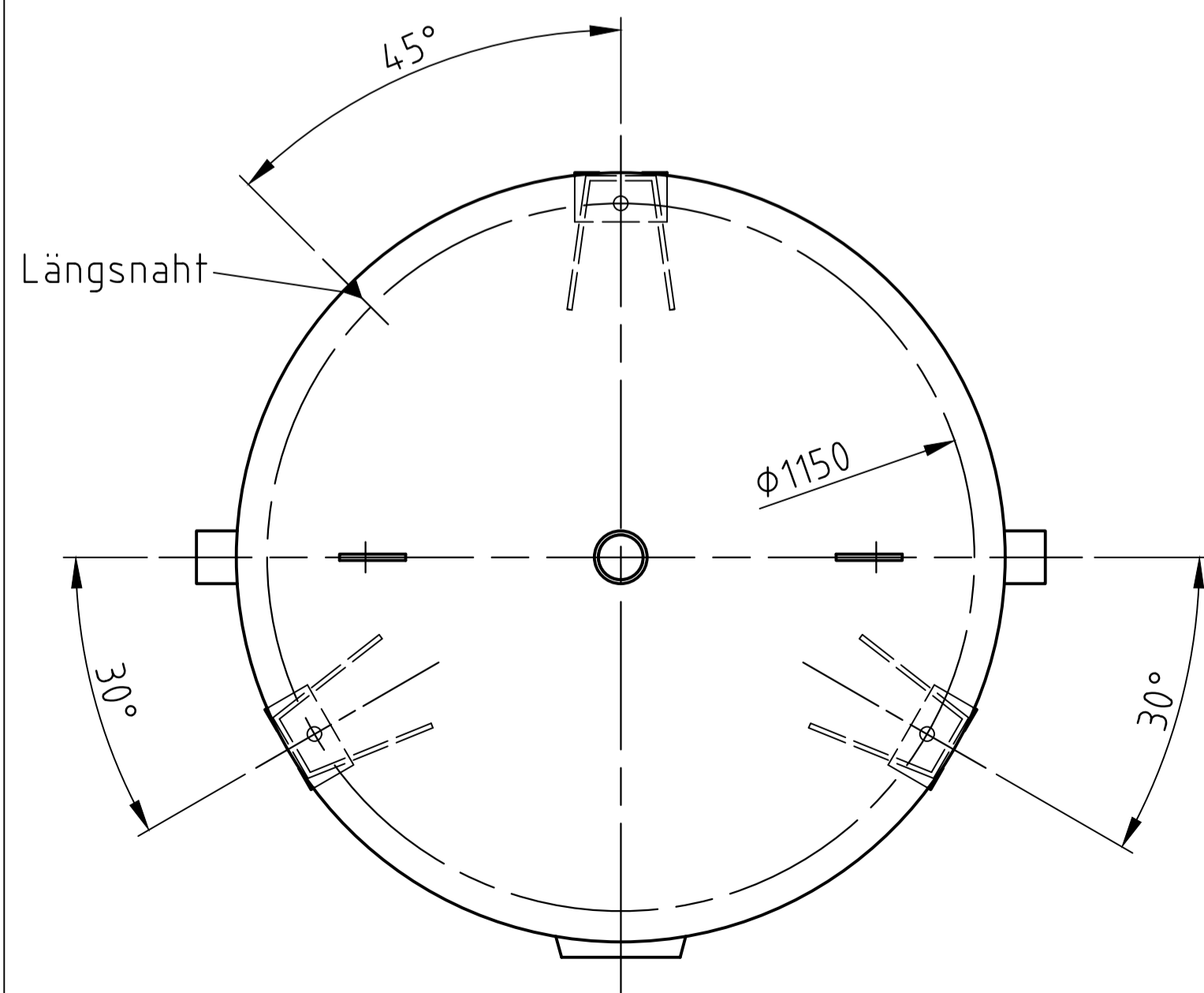
OAB 51 - Handlochverschluß 100/150
bauteilgeprüft



Muffeneinschweißung
Entlüftungs- u. Ablaßmuffe
innen bündig



Detail X



Nahtformen (wenn nicht anders auf Zeichnung angegeben):		
Längsnaht	Muffen-/Stützeinschweißungen	Rundnähte
		Sickennaht nur bis 8 mm Bodenwandstärke zyl. Bord > 3,5 x Bodenwandstärke

Zulässige Lastwechsel nach AD2000-S1 (Ausg. 10.2000) :
0 bar bis PS = 1000

20% von PS sind dauernd ertragbar

Betriebsdaten / Auslegungsdaten :

Volumen V (Liter)	: 3000
zul. Betriebsüberdruck PS (bar)	: 16
Prüfüberdruck PT (bar)	: 22,88
min. Betriebstemperatur TS (°C)	: -20
max. Betriebstemperatur TS (°C)	: 50
Fluid	: Druckluft / Stickstoff (Fluidgruppe 2)
Aufstellungsort	: im Gebäude / im Freien

Oberflächenbehandlung :

innen : feuerverzinkt
außen : feuerverzinkt

Blechtoleranzen : EN 10029, Klasse A (bei Angabe der Nenndicken)

Form- und Lagetoleranzen : EN ISO 13920, Form D

bei eingerahmten Maßen: EN ISO 13920, Form C

Herstellung und Prüfung :

GEMÄSS DGRL 2014 / 68 / EU - AD 2000

Konformitätsbewertung :

Fluidgruppe : 2	Kategorie: IV
Diagramm : 2	Modul : H1

B	13.12.2019	G 2 Muffen im Boden durch G 2 1/2 Muffen im Boden ersetzt Verzinkungsmuffen und Verzinkungstragösen entfernt	MF
Nr.	Datum	Änderung	Bearbeiter
Maßstab :	1:20		
Auftrags-Nr.:	-		
Best.-Nr.:	-		
Verwendbar für: M+B Standardbehälter		Datum	Name
Gewicht : ca. 850 kg		Bearb. 16.03.2015	CW
Blatt : 1		Gepr. 16.03.2015	SW
v. Blatt : 1		Schutzvermerk nach DIN 34 beachten	
Plotdatum: 16.03.2015		Benennung : Druckbehälter stehend 3000 l 16 bar	
Datei: ENG-010288		Zeichnungsnummer : MB 020103-2.3000V	
		Revision B	
		Änd.-Datum 16.03.2015	
		Zeichn.-Nr. der Prüfung des Entwurfs : MB 020103-2	
		Zeichnung darf nur über CAD geändert werden	