

Zulässige Lastwechsel nach AD2000-S1 (Ausg. 10.2000) :
 0 bar bis PS = 1000
 20% von PS sind dauernd ertragbar

Betriebsdaten / Auslegungsdaten :
 Volumen V (Liter) : 1500
 zul. Betriebsüberdruck PS (bar) : 11
 Prüfüberdruck PT (bar) : 15,73
 min. Betriebstemperatur TS (°C) : -20
 max. Betriebstemperatur TS (°C) : 50
 Fluid : Druckluft / Stickstoff (Fluidgruppe 2)
 Aufstellungsort : im Gebäude / im Freien

Oberflächenbehandlung :
 innen : roh
 außen : grundiert (nach Kundenwunsch lackiert)

Blechtoleranzen : EN 10029, Klasse A (bei Angabe der Nenndicken)

Form- und Lagetoleranzen : EN ISO 13920, Form D

bei eingerahmten Maßen: EN ISO 13920, Form C

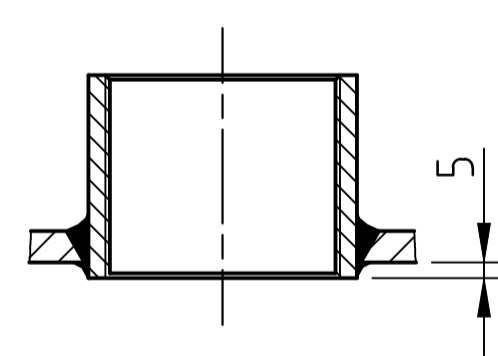
Herstellung und Prüfung :

GEMÄSS DGRL 2014 / 68 / EU - AD 2000

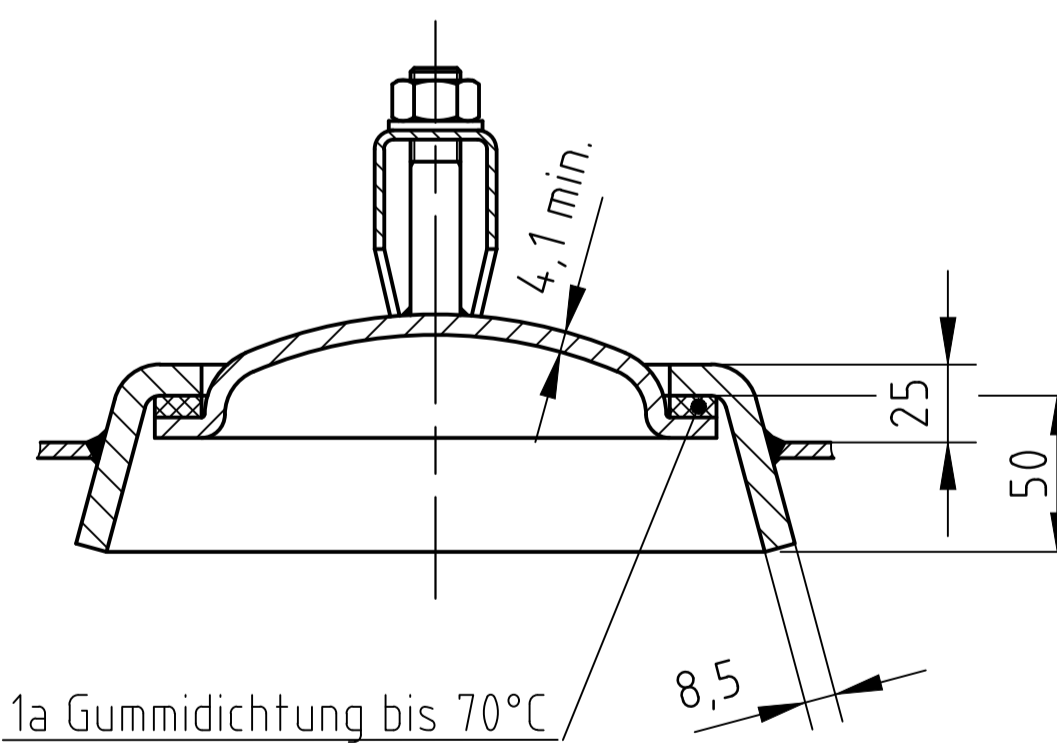
Konformitätsbewertung :

Fluidgruppe : 2
 Diagramm : 2
 Kategorie : IV
 Modul : H1

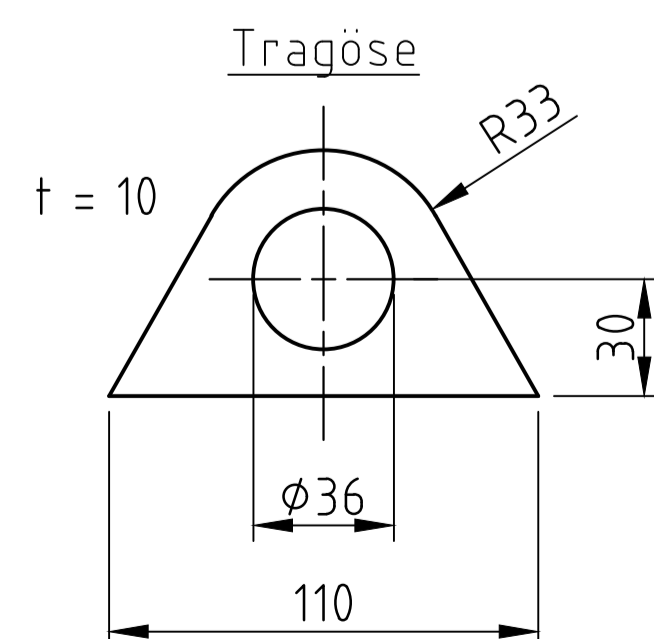
Muffeneinschweißung
Entlüftungs- u. Ablaßmuffe
 innen bündig



OAB 51 - Handlochverschluß 100/150
 bauteilgeprüft



1a Gummidichtung bis 70°C



Maßstab :	1:15
Auftrags-Nr.:	-
Best.-Nr.:	-
Verwendbar für:	M+B Standardbehälter
Gewicht :	ca.390 kg
Blatt :	1
v. Blatt :	1
Plotdatum:	16.03.2015
Datei :	ENG-010341

Datum		Name	
Bearb.	16.03.2015	CW	
Gepr.	16.03.2015	SW	
Schutzvermerk nach DIN 34 beachten			

Benennung :	
Druckbehälter liegend 1500 l 11 bar	
Zeichnungsnummer :	Revision
MB 020102-1.1500G	A
Zechn.-Nr. der Prüfung des Entwurfs :	Änd.-Datum
MB 020102-1	16.03.2015
Zeichnung darf nur über CAD geändert werden	