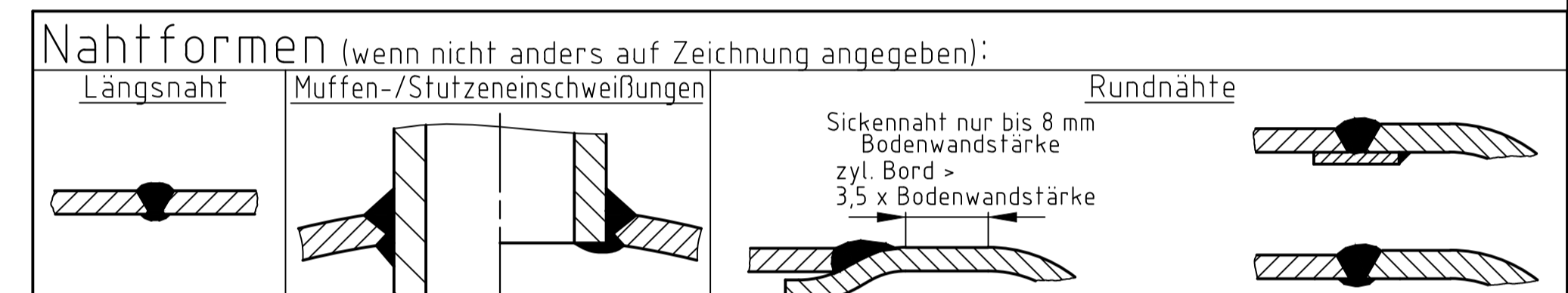
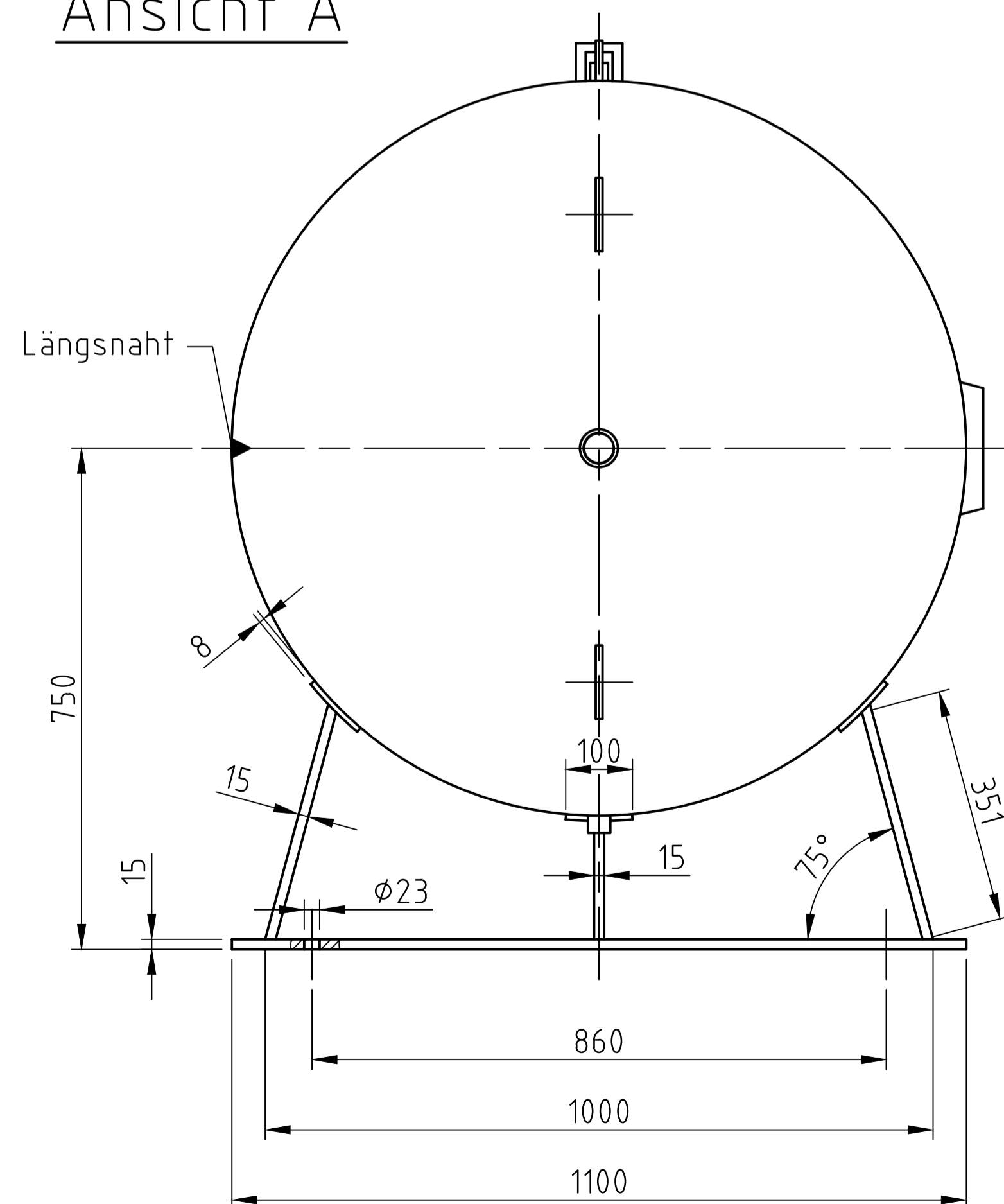


Ansicht A



Zulässige Lastwechsel nach AD2000-S1 (Ausg. 10.2000) :

0 bar bis PS = 1000

20% von PS sind dauernd ertragbar

Betriebsdaten / Auslegungsdaten :

Volumen V (Liter) : 2000  
 zul. Betriebsüberdruck PS (bar) : 36  
 Prüfüberdruck PT (bar) : 51,48  
 min. Betriebstemperatur TS (°C) : -10  
 max. Betriebstemperatur TS (°C) : 50  
 Fluid : Druckluft / Stickstoff (Fluidgruppe 2)  
 Aufstellungsort : im Gebäude / im Freien

Oberflächenbehandlung :

innen : feuerverzinkt  
 außen : feuerverzinkt

Blechtoleranzen : EN 10029, Klasse A (bei Angabe der Nenndicken)

Form- und Lagetoleranzen : EN ISO 13920, Form D

bei eingerahmten Maßen: EN ISO 13920, Form C

Herstellung und Prüfung :

GEMÄSS DGRL 2014 / 68 / EU - AD 2000

Konformitätsbewertung :

Fluidgruppe : 2  
 Diagramm : 2  
 Kategorie : IV  
 Modul : H1

Maßstab :	1:15
Auftrags-Nr.:	-
Best.-Nr.:	-
Verwendbar für:	M+B Standardbehälter
Gewicht :	ca.1160 kg
Blatt :	1
v. Blatt :	1
Plotdatum:	02.06.2015
Datei :	ENG-010640

Benennung :		Druckbehälter liegend 2000 l 36 bar	
	Datum	Name	
Bearb.	03.06.2015	CW	
Gepf.	03.06.2015	SW	
Schutzvermerk nach DIN 34 beachten		Zeichnungsnummer :	Revision
		MB 141227-3.2000V	
		Zeichn.-Nr. der Prüfung des Entwurfs :	Änd.-Datum
		MB 060405-2.2000G	
Zeichnung darf nur über CAD geändert werden			