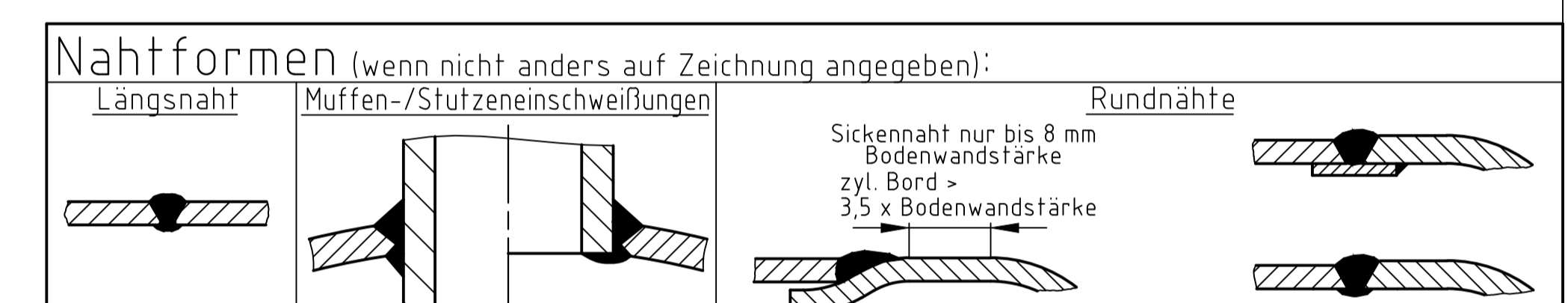
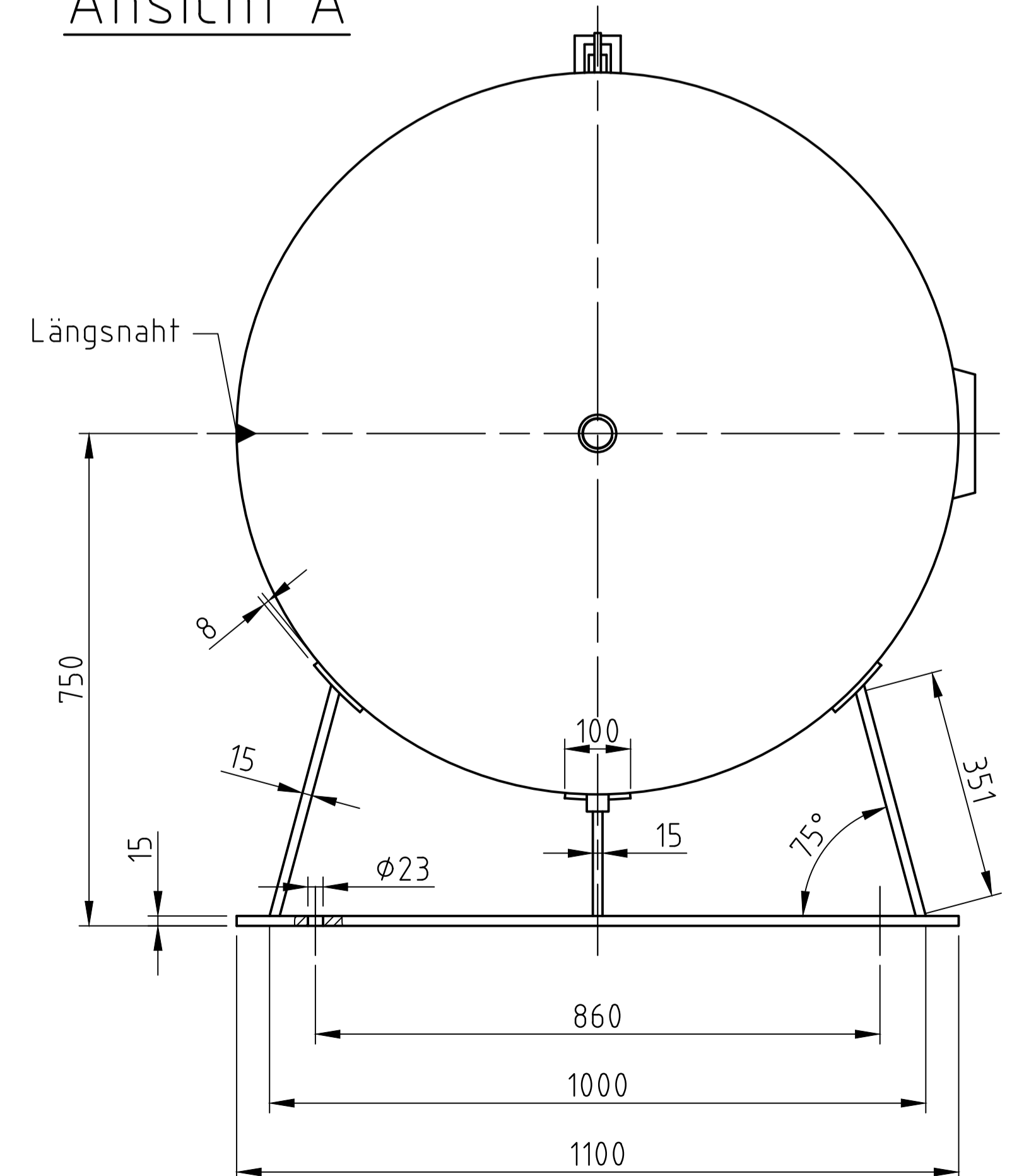


Ansicht A



Zulässige Lastwechsel nach AD2000-S1 (Ausg. 10.2000) :

0 bar bis PS = 1000

20% von PS sind dauernd ertragbar

Betriebsdaten / Auslegungsdaten :

Volumen V (Liter)	: 2000
zul. Betriebsüberdruck PS (bar)	: 36
Prüfüberdruck PT (bar)	: 51,48
min. Betriebstemperatur TS (°C)	: -10
max. Betriebstemperatur TS (°C)	: 50
Fluid	: Druckluft / Stickstoff (Fluidgruppe 2)
Aufstellungsort	: im Gebäude / im Freien

Oberflächenbehandlung :

innen : roh  
außen : grundiert (nach Kundenwunsch lackiert)

Blechtoleranzen : EN 10029, Klasse A (bei Angabe der Nenndicken)

Form- und Lagetoleranzen : EN ISO 13920, Form D

bei eingerahmten Maßen: EN ISO 13920, Form C

Herstellung und Prüfung :

GEMÄSS DGRL 2014 / 68 / EU - AD 2000

Konformitätsbewertung :

Fluidgruppe : 2	Kategorie: IV
Diagramm : 2	Modul : H1

Maßstab :	1:15
Auftrags-Nr.:	-
Best.-Nr.:	-
Verwendbar für:	M+B Standardbehälter
Gewicht :	ca.1160 kg
Blatt :	1
v. Blatt :	1
Plotdatum:	02.06.2015
Datei :	ENG-010635

	Datum	Name
Bearb.	02.06.2015	CW
Gepr.	02.06.2015	SW
Schutzvermerk nach DIN 34 beachten		

Benennung :	
Druckbehälter liegend 2000 l 36 bar	
Zeichnungsnummer :	Revision
MB 141227-3.2000G	
Zeichn.-Nr. der Prüfung des Entwurfs :	Änd.-Datum
Angebotszeichnung	
Zeichnung darf nur über CAD geändert werden	