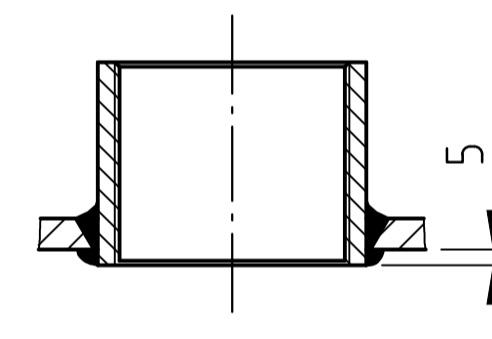
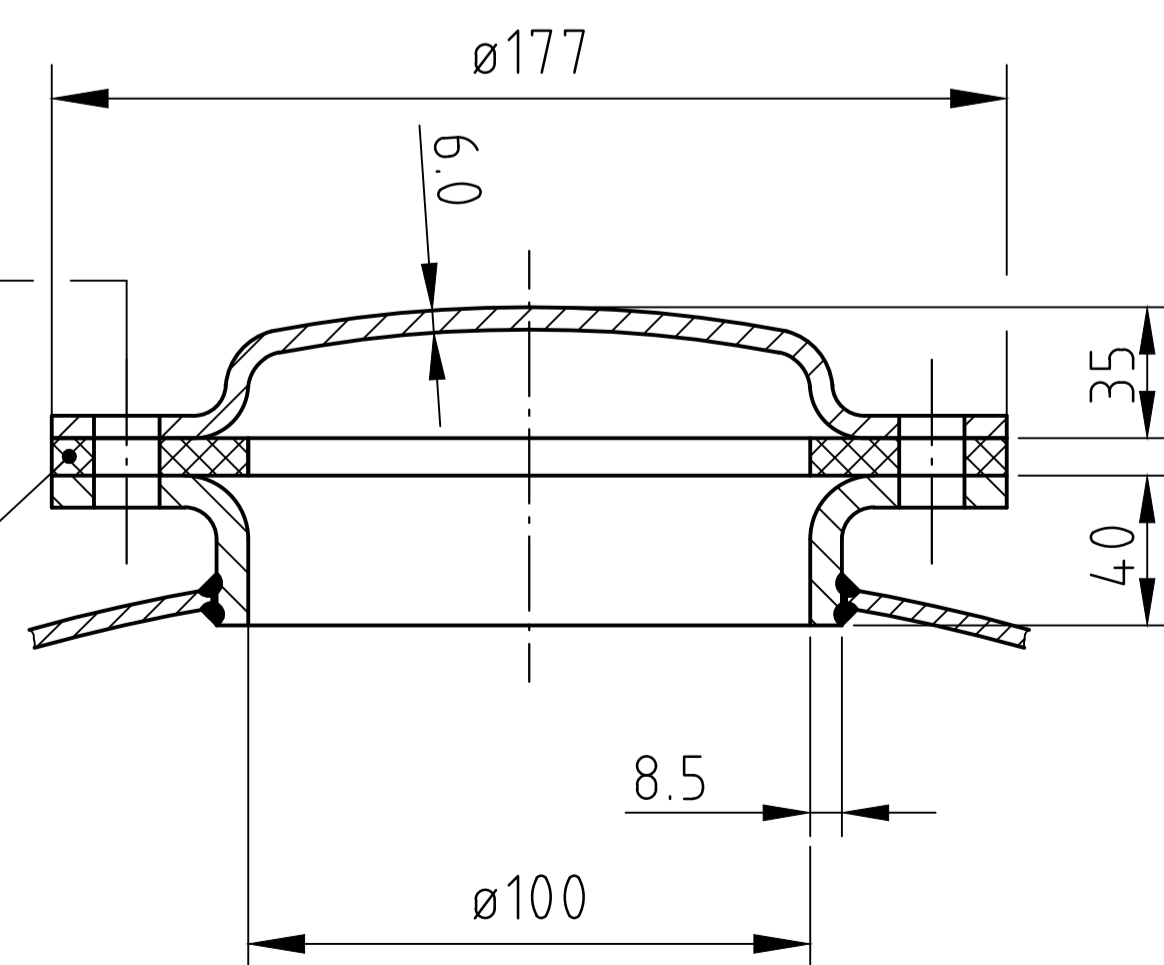


Muffeneinschweißung
Entlüftungs- u. Ablaßmuffe
innen bündig



OAB-Reinigungsverschluß
bauteilgeprüft

- 8x6kt.Schraube M12x35
DIN 931-5.6/gest/AD-W7
- 8x Federring A12 DIN 127
- 8x6kt.Mutter M12
DIN 934-5.2/gest/AD-W7
- 1a Gummidichtung



| Nahtformen (wenn nicht anders auf Zeichnung angegeben): | | | |
|---|------------------------------|---|-----------|
| Längsnaht | Muffen-/Stützeinschweißungen | Sickennaht nur bis 8 mm Bodenwandstärke zyl. Bord > 3,5 x Bodenwandstärke | Rundnähte |
| | | | |

| Betriebsdaten / Auslegungsdaten : | |
|-----------------------------------|--------------------------|
| Volumen V (Liter) | : 250 |
| zul. Betriebsüberdruck PS (bar) | : -1 |
| Prüfüberdruck PT (bar) | : 3 |
| min. Betriebstemperatur TS (°C) | : -10 |
| max. Betriebstemperatur TS (°C) | : 50 |
| Fluid | : Vakuum |
| Aufstellungsort | : im Gebäude / im Freien |

| Oberflächenbehandlung : | |
|--|------------------------------|
| innen : roh | oder : innen : feuerverzinkt |
| außen : grundiert (ww. n. Kundenw. lackiert) | außen : feuerverzinkt |

Herstellung und Prüfung :
GEMÄSS AD2000, OHNE ABNAHME MIT DRUCKPROBENBESCHEINIGUNG

| | |
|------------------|----------------------|
| Maßstab : | 1:12.5 |
| Auftrags-Nr. : | - |
| Best.-Nr. : | - |
| Verwendbar für : | M+B Standardbehälter |
| Gewicht : | ca.125 kg |
| Blatt : | 1 |
| v. Blatt : | 1 |
| Plotdatum : | 11.11.2014 |
| Datei : | ENG-010009 |

| | | | |
|---|--|--|--|
| Benennung : | | Vakuumbehälter liegend 250 l -1 bar | |
| Zeichnungsnummer : | | MB 101095-0.250 | |
| Zeichn.-Nr. der Prüfung des Entwurfs : | | Revision | |
| Änd.-Datum | | - | |
| Zeichnung darf nur über CAD geändert werden | | | |