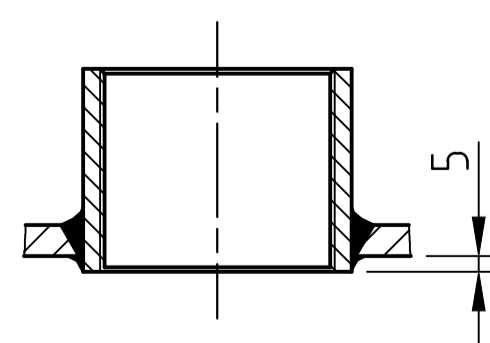
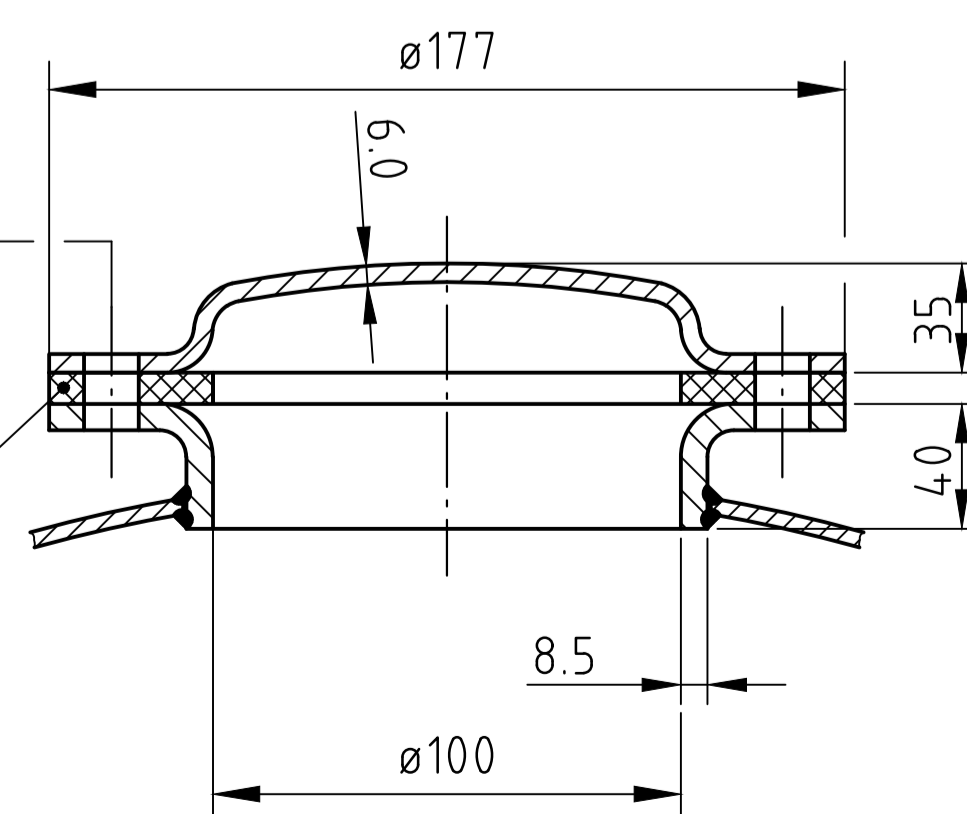


Muffeneinschweißung
Entlüftungs- u. Ablaßmuffe
innen bündig



8x6kt. Schraube M12x35
DIN 931-5.6/gest/AD-W7
8x Federring A12 DIN 127
8x6kt. Mutter M12
DIN 934-5.2/gest/AD-W7
1a Gummidichtung

OAB-Reinigungsverschluß
bauteilgeprüft



TÜV-Zulassung für 10 bar/120°

Nahtformen (wenn nicht anders auf Zeichnung angegeben):			
Längsnaht	Muffen-/Stützeinschweißungen	Sickennaht nur bis 8 mm Bodenwandstärke zyl. Bord > 3,5 x Bodenwandstärke	Rundnähte

Betriebsdaten / Auslegungsdaten :	
Volumen V (Liter)	: 750
zul. Betriebsüberdruck PS (bar)	: -1
Prüfüberdruck PT (bar)	: 3
min. Betriebstemperatur TS (°C)	: -10
max. Betriebstemperatur TS (°C)	: 50
Fluid	: Vakuum
Aufstellungsort	: im Gebäude / im Freien

Oberflächenbehandlung :	
innen : roh	oder : innen : feuerverzinkt
außen : grundiert (ww. n. Kundenw. lackiert)	oder : außen : feuerverzinkt

Herstellung und Prüfung :
GEMÄSS AD2000, OHNE ABNAHME MIT DRUCKPROBENBESCHEINIGUNG

Maßstab :	1:15	Benennung :	Vakuumbehälter liegend 750 l -1 bar
Auftrags-Nr. :	-		
Best.-Nr. :	-	Zeichnungsnummer :	MB 101095-0.750
Verwendbar für :	M+B Standardbehälter		
Gewicht :	ca.150 kg	Revision	-
Blatt :	1		
v. Blatt :	1	Zeichn.-Nr. der Prüfung des Entwurfs :	-
Plotdatum :	11.11.2014		
Datei :	ENG-010012	Zeichnung darf nur über CAD geändert werden	