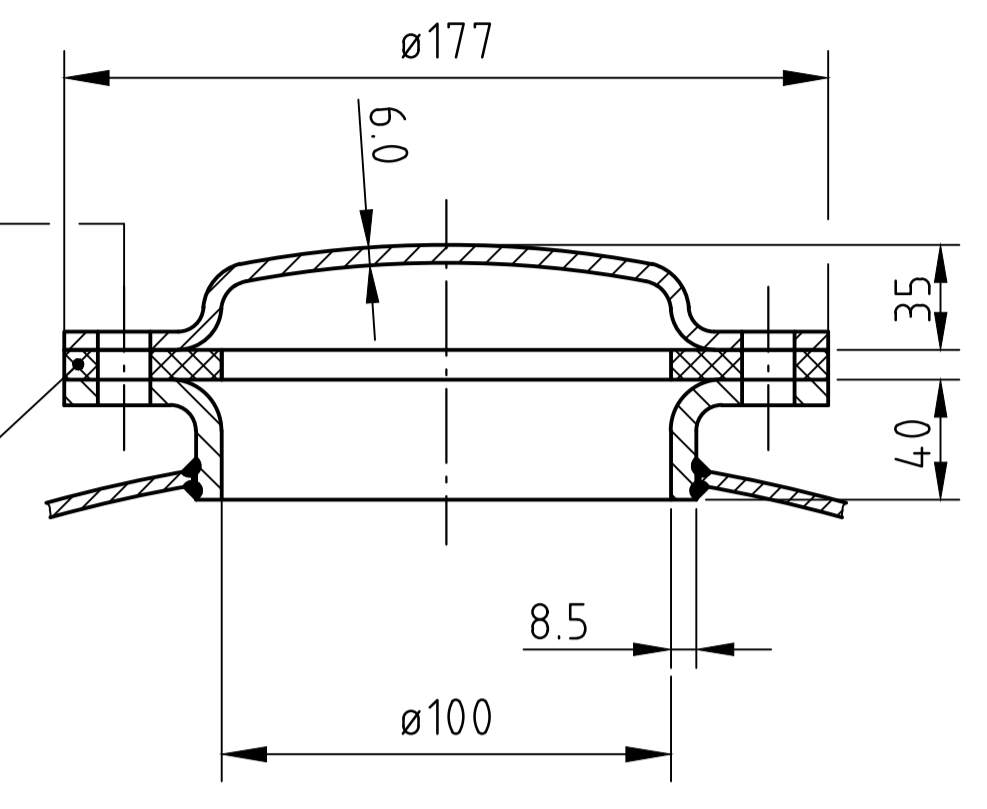


- 8x6kt.Schraube M12x35
DIN 931-5.6/gest/AD-W7
- 8x Federring A12 DIN 127
- 8x6kt.Mutter M12
DIN 934-5.2/gest/AD-W7
- 1a Gummidichtung

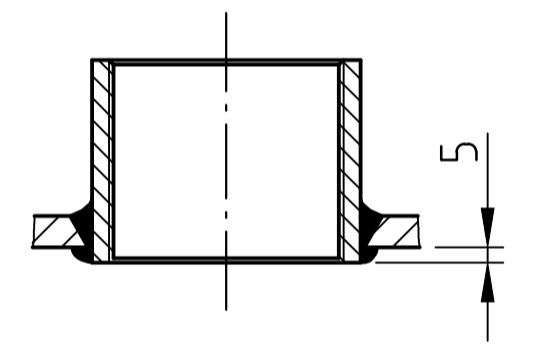
A - A

OAB-Reinigungsverschluß
bauteilgeprüft

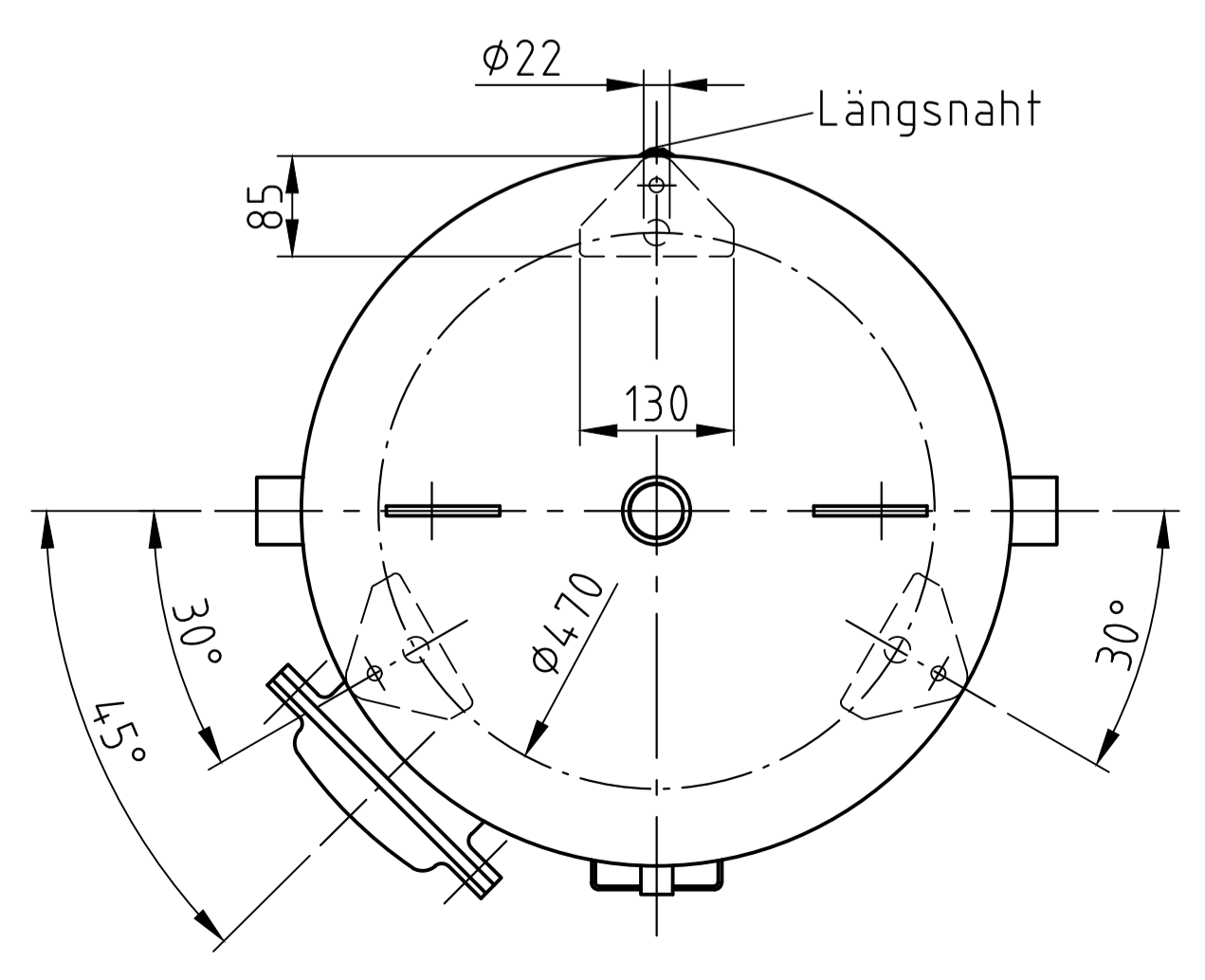
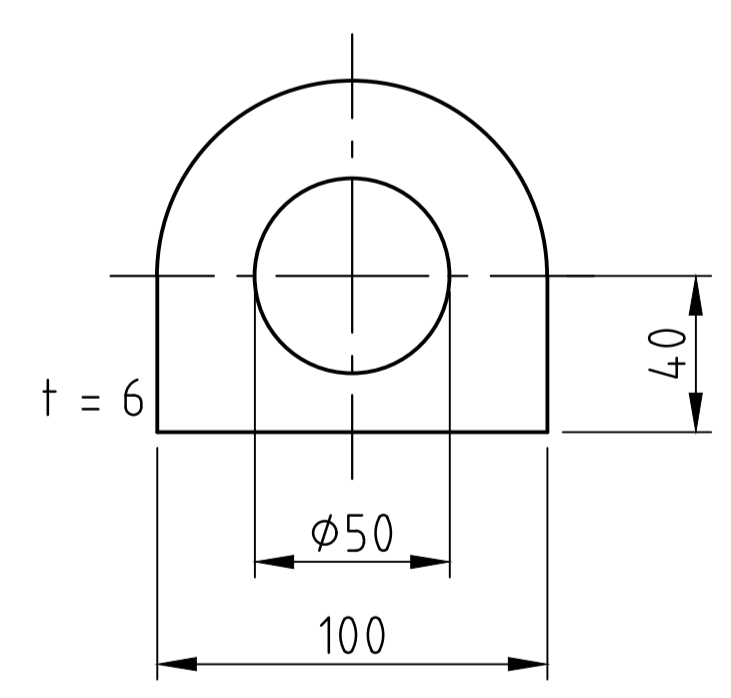


TÜV-Zulassung für 10 bar/120°

Muffeneinschweißung
Entlüftungs- u. Ablaßmuffe
innen bündig



Tragöse



Nahtformen (wenn nicht anders auf Zeichnung angegeben):		
Längsnaht	Muffen-/Stützeinschweißungen	Rundnähte
		Sickennaht nur bis 8 mm Bodenwandstärke zyl. Bord > 3,5 x Bodenwandstärke

Betriebsdaten / Auslegungsdaten :	
Volumen V (Liter)	: 500
zul. Betriebsüberdruck PS (bar)	: -1
Prüfüberdruck PT (bar)	: 3
min. Betriebstemperatur TS (°C)	: -10
max. Betriebstemperatur TS (°C)	: 50
Fluid	: Vakuum
Aufstellungsort	: im Gebäude

Oberflächenbehandlung :	
innen : roh	oder: innen : feuerverzinkt
außen : grundiert ww. nach Kundenw. lackiert	außen : feuerverzinkt

Herstellung :
GEMÄSS AD 2000, OHNE ABNAHME, MIT DRUCKPROBENBESCHEINIGUNG

Maßstab :	1:12.5
Auftrags-Nr.:	-
Best.-Nr. :	-
Verwendbar für: M+B Standardbehälter	
Gewicht :	ca.150 kg
Blatt :	1
v. Blatt :	1
Plotdatum:	11.11.2014
Datei :	ENG-009998

Datum	Name
Bearb. 11.11.2014	CW
Gepr. 11.11.2014	SW

Schutzvermerk nach DIN 34 beachten

Benennung :	
Vakuumbehälter stehend 500 l -1 bar	
Zeichnungsnummer :	Revision
MB 101094-0.500	-
Zeichn.-Nr. der Prüfung des Entwurfs :	Änd.-Datum
-	-
Zeichnung darf nur über CAD geändert werden	